

体腔液

【性別・年齢】 女性・67歳

【臨床経過】

右胸膜の肥厚、胸水の増加が認められたため穿刺を行った。

【検体】 胸水(オートスメア)

【検査値 (基準値)】

血清蛋白:6.5g/dl (6.7-8.3)

血清アルブミン:3.0g/dl (4.0-5.0)

血清蛋白分画

アルブミン:50.1% (54.9-67.1)

α 1グロブリン:5.5% (2.2-3.1)

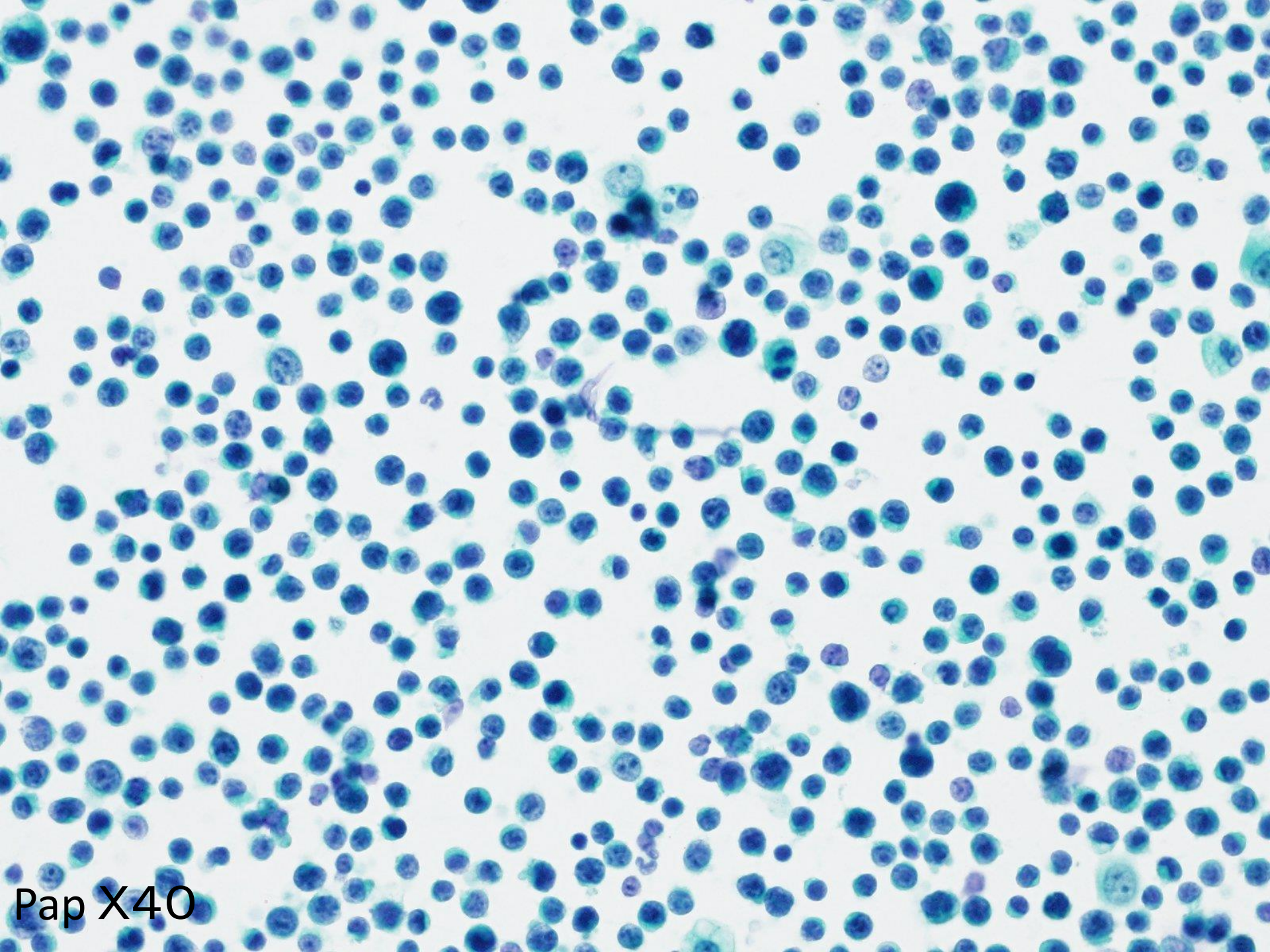
α 2グロブリン:10.3% (6.4-10.6)

β 1グロブリン:3.3% (4.7-7.2)

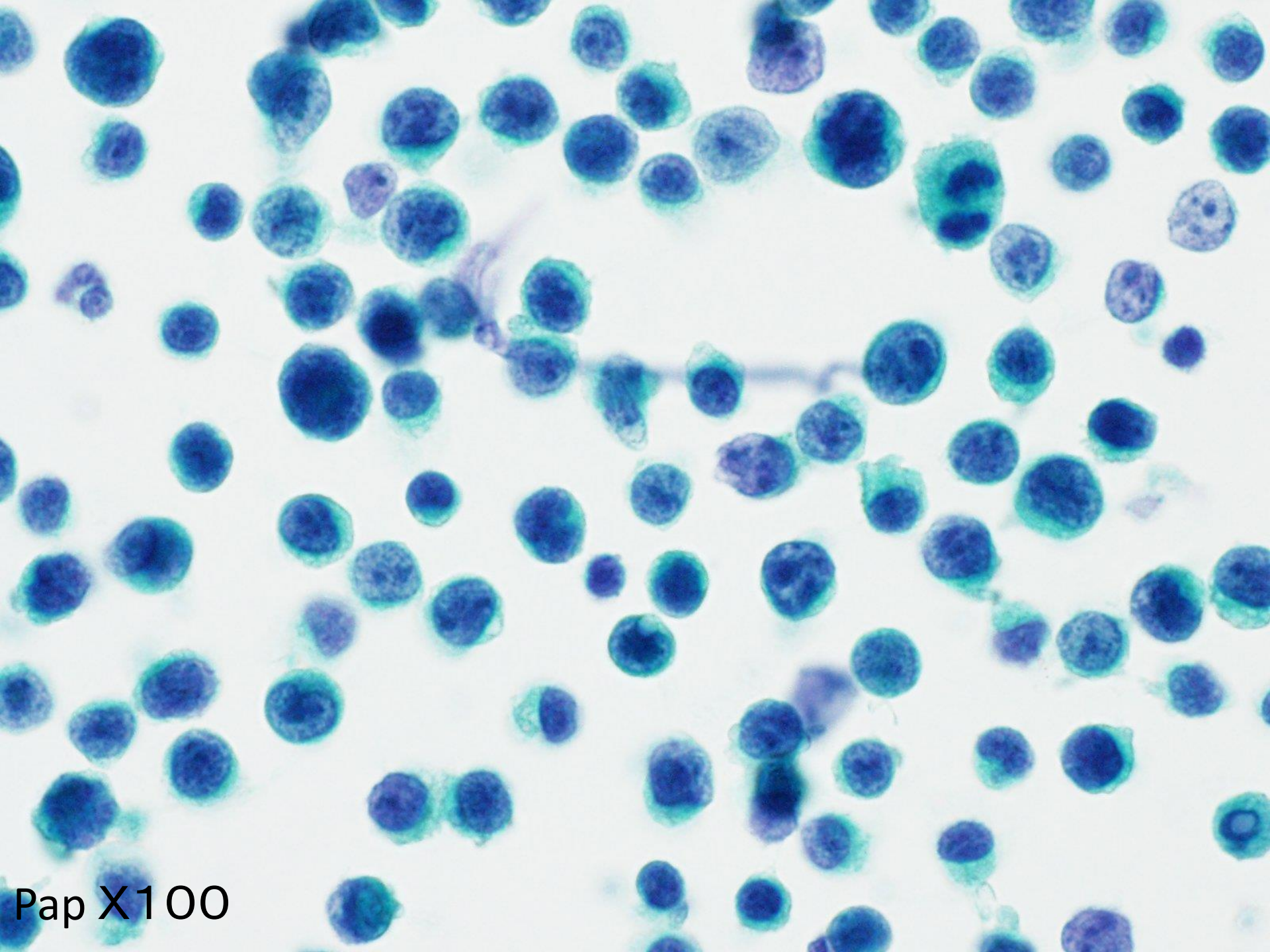
β 2グロブリン:2.9% (3.2-6.5)

γ グロブリン:27.9% (11.4-21.5)

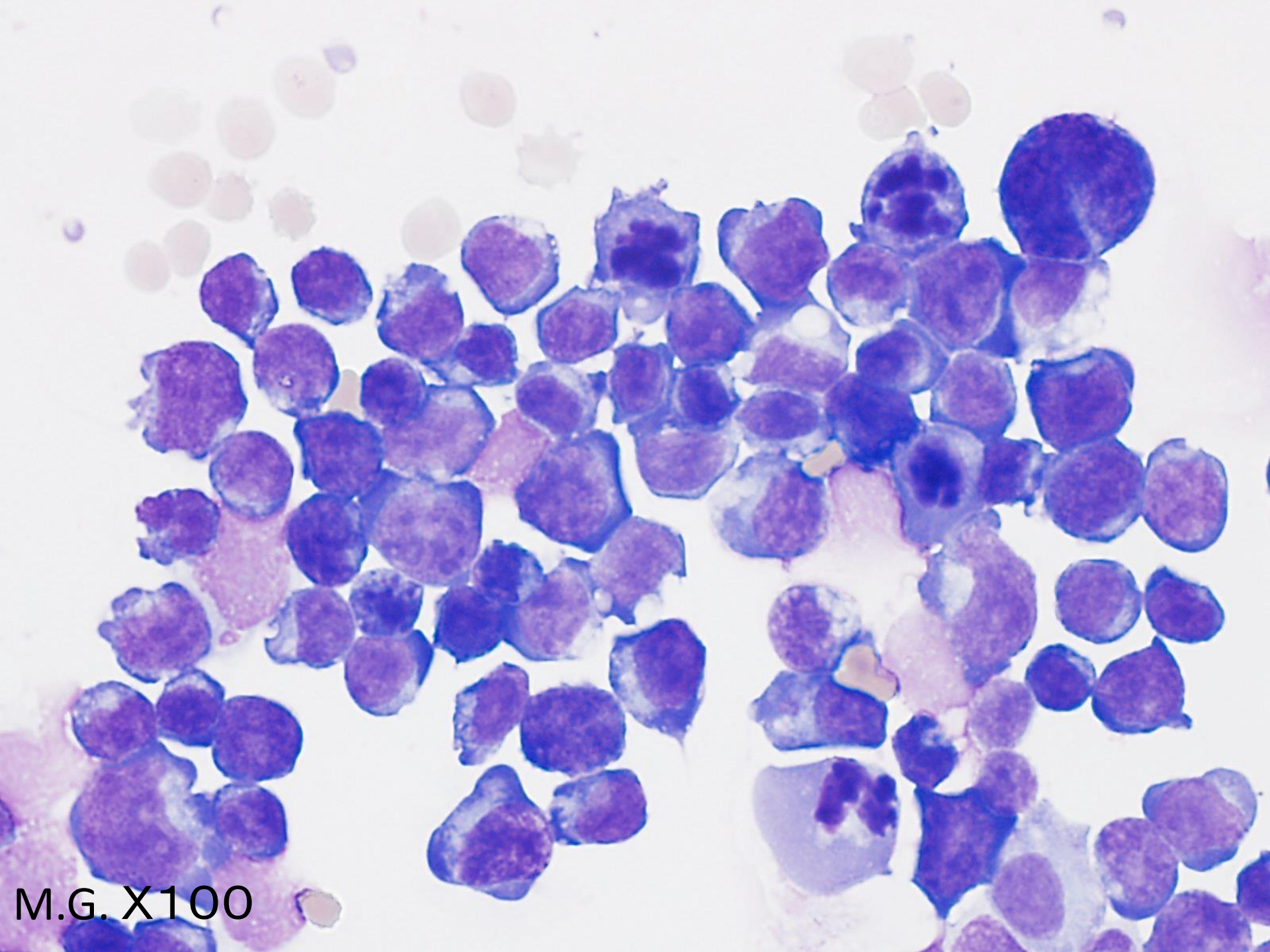
血清IgG:2203mg/dl (870-1700)z



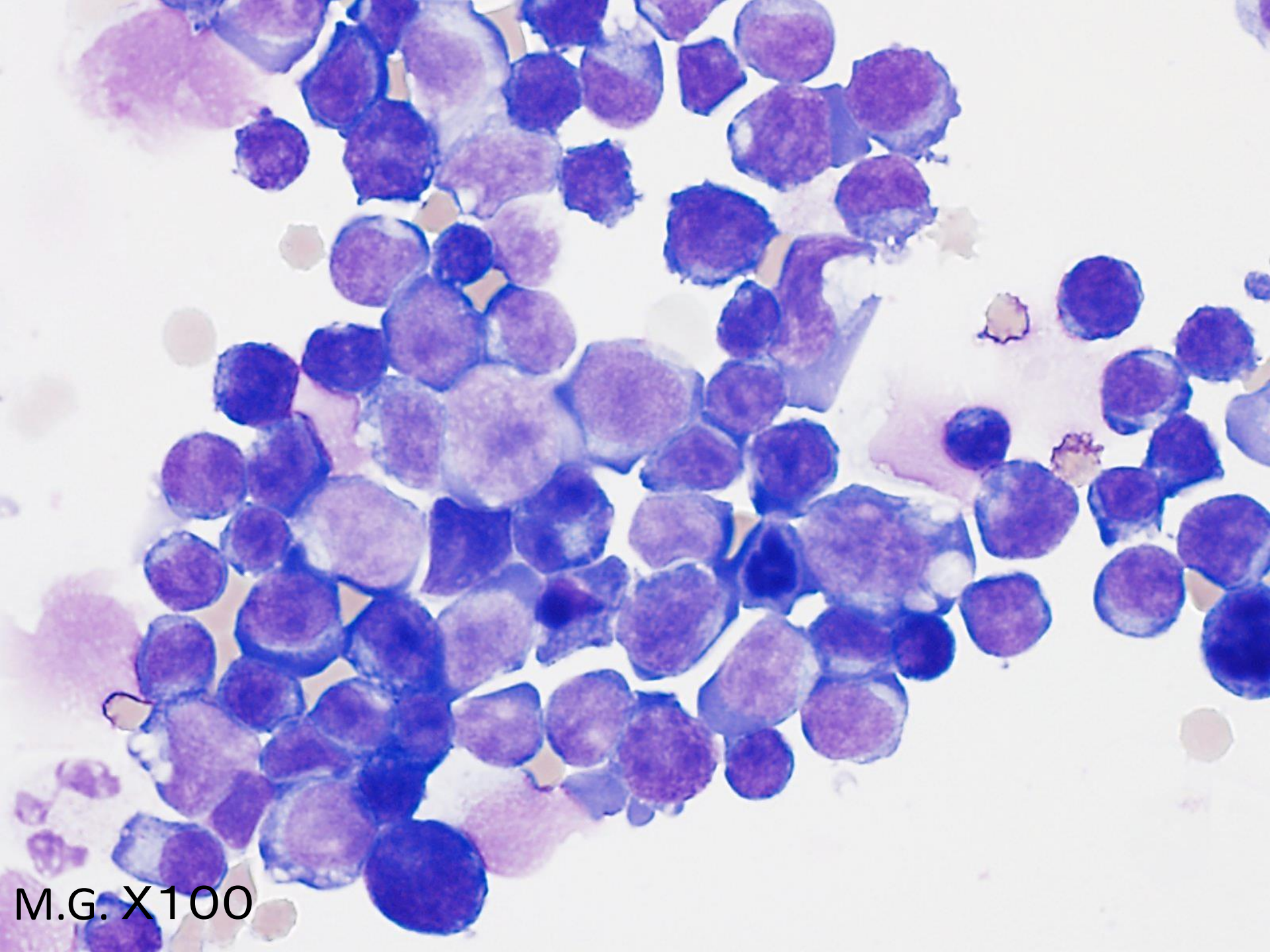
Pap X40



Pap X100



M.G. X100



M.G. X100

【推定組織型】

1. 悪性中皮腫
2. 反応性中皮
3. 多発性骨髄腫
4. 腺癌
5. 悪性リンパ腫