

口腔

年齢：60代

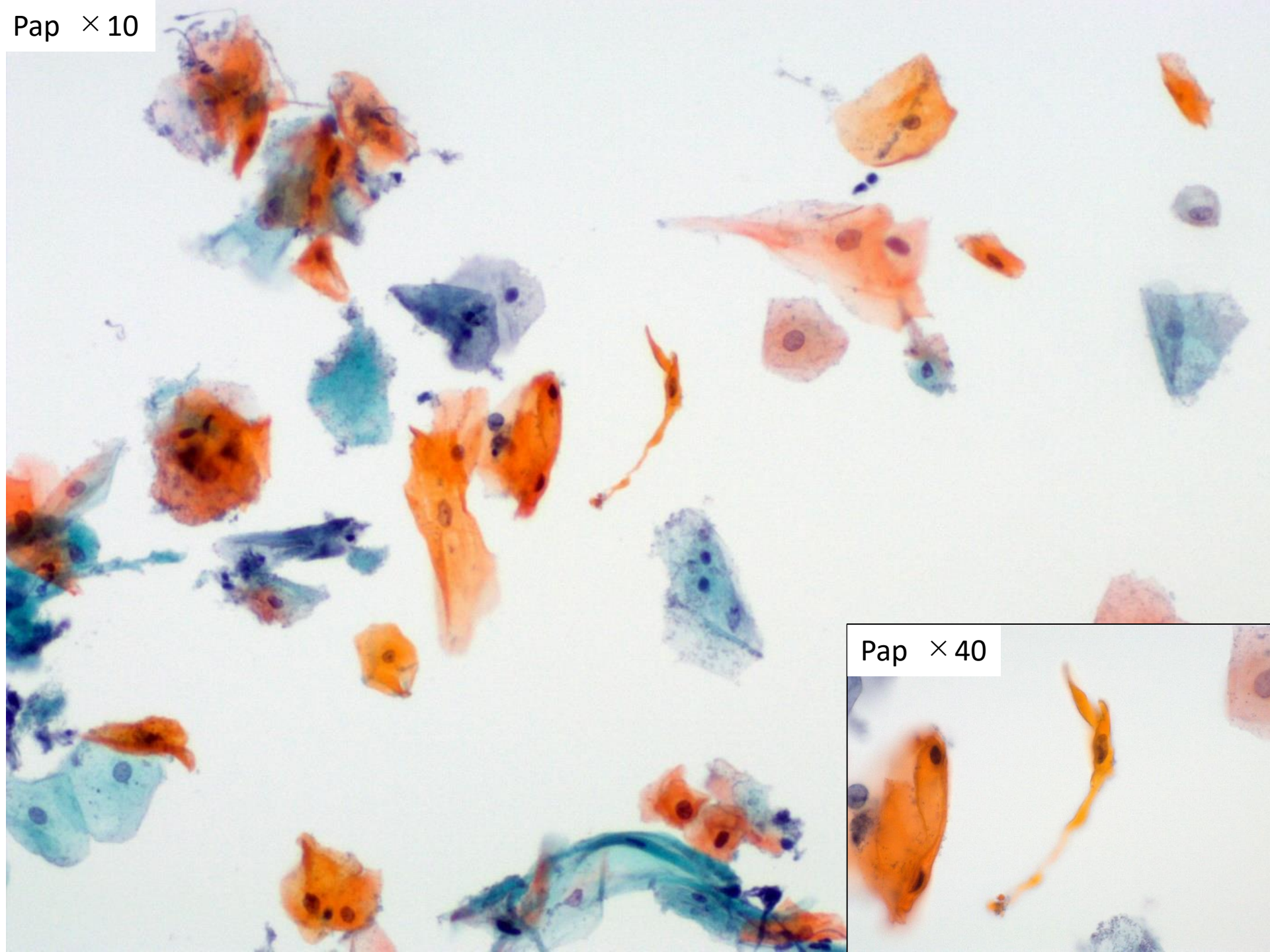
性別：女性

採取方法：下顎歯肉部擦過

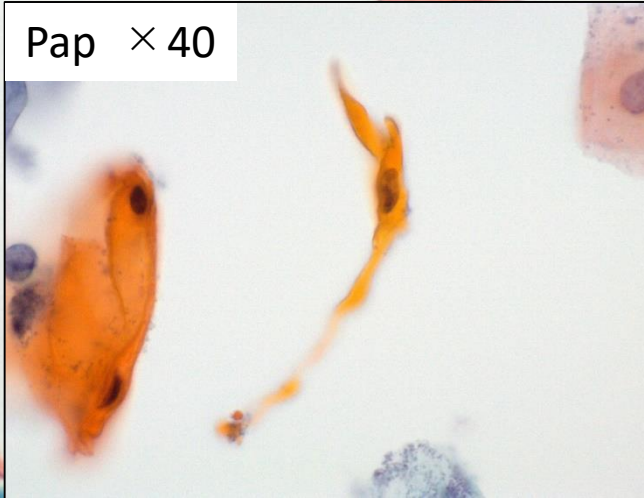
採取器具：歯間ブラシ

臨床情報：義歯装着時に右下顎歯肉に疼痛を生じ、前医受診。経過観察されていたが、症状改善ないため精査加療目的に紹介受診。右下顎歯肉顎堤に表面顆粒状で易出血性の腫瘤が認められた。

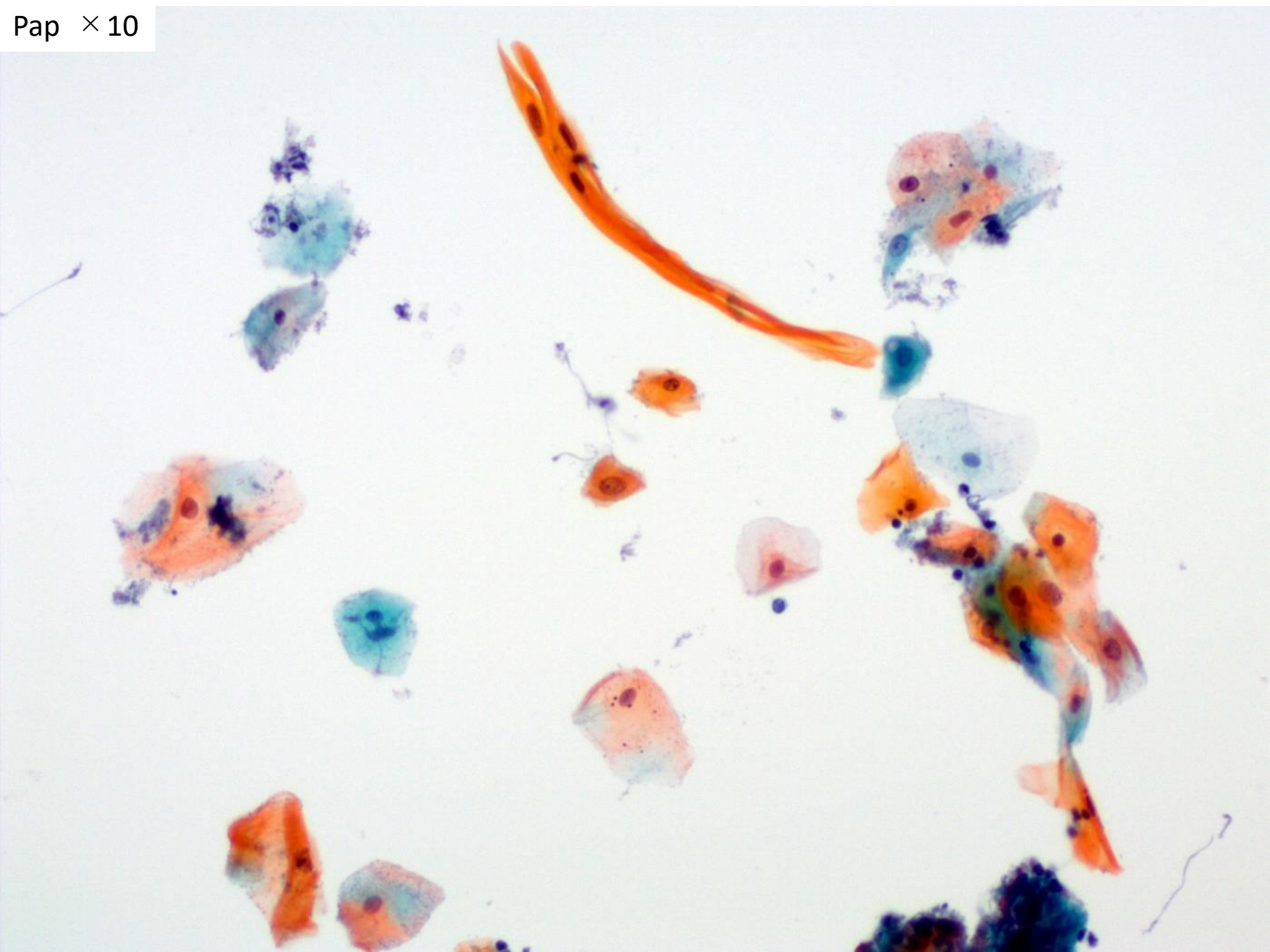
Pap × 10

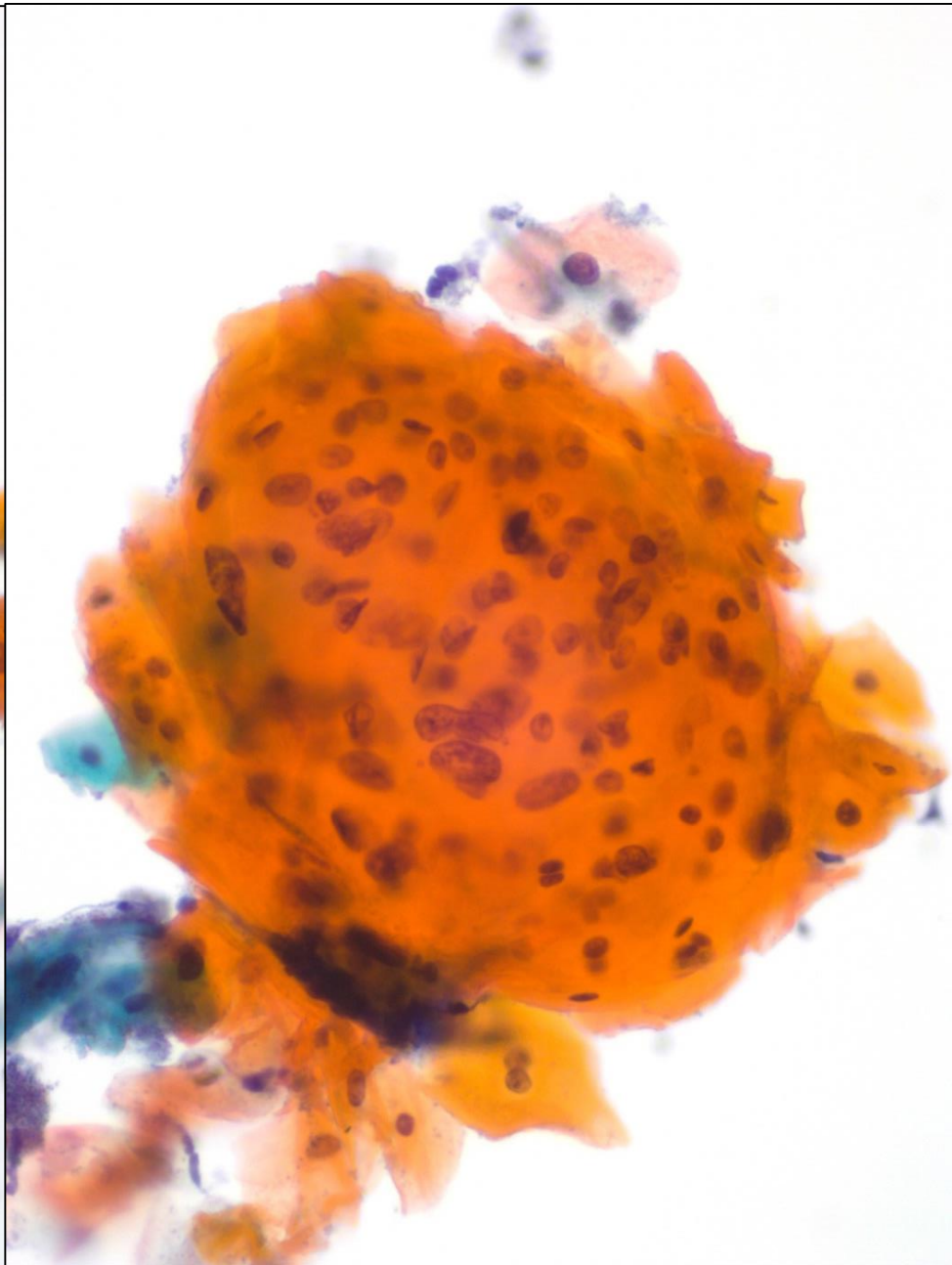
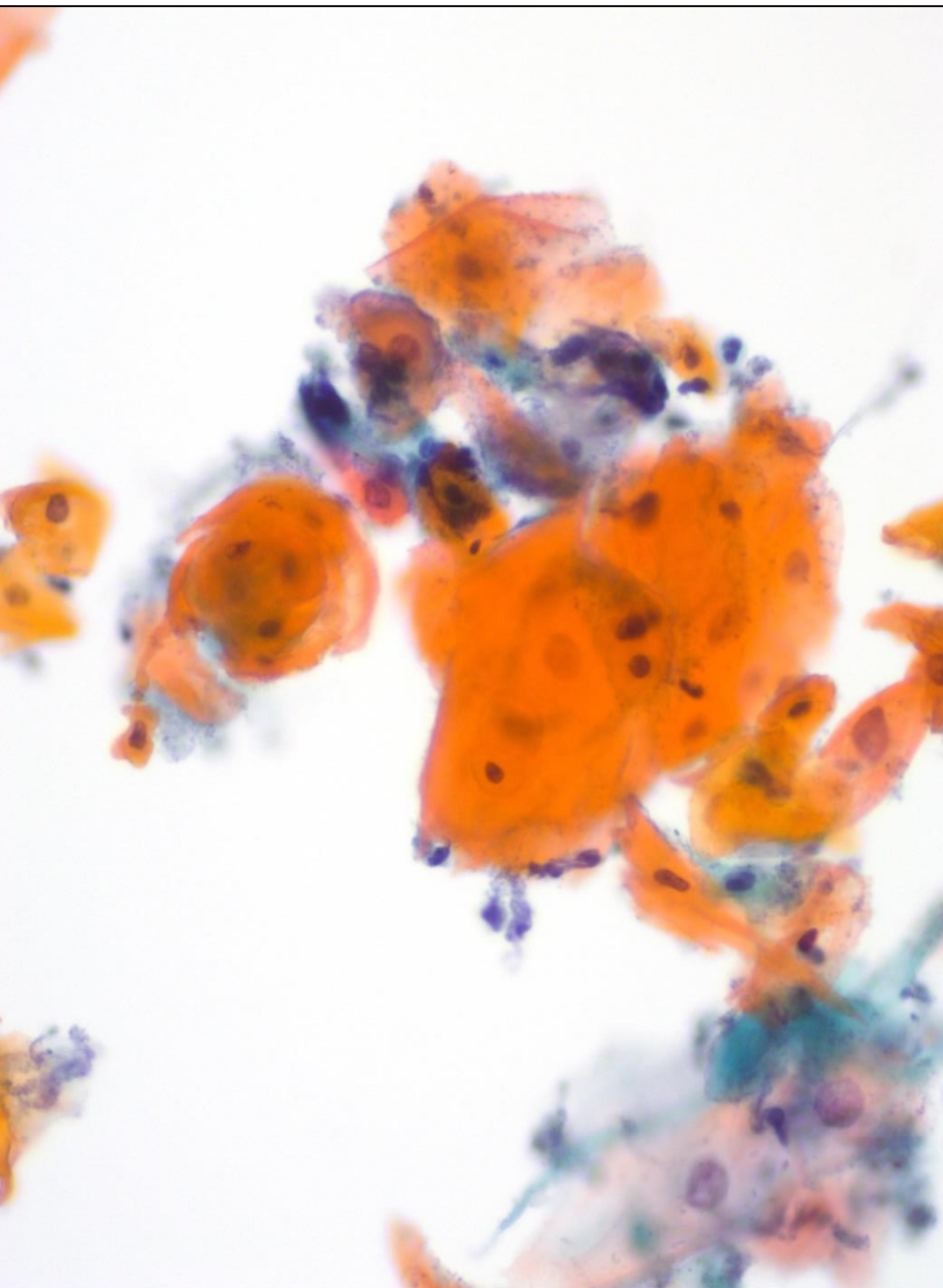


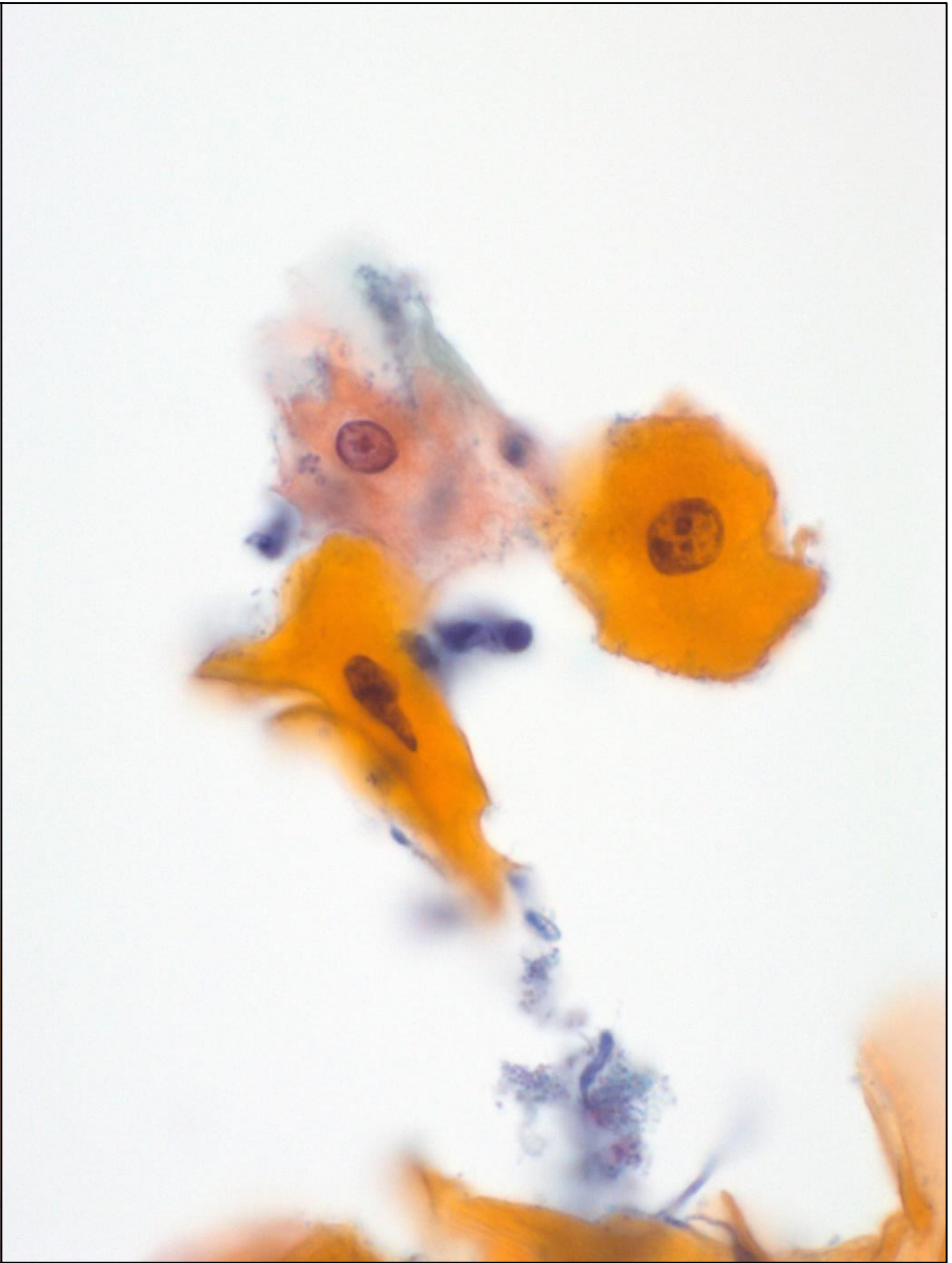
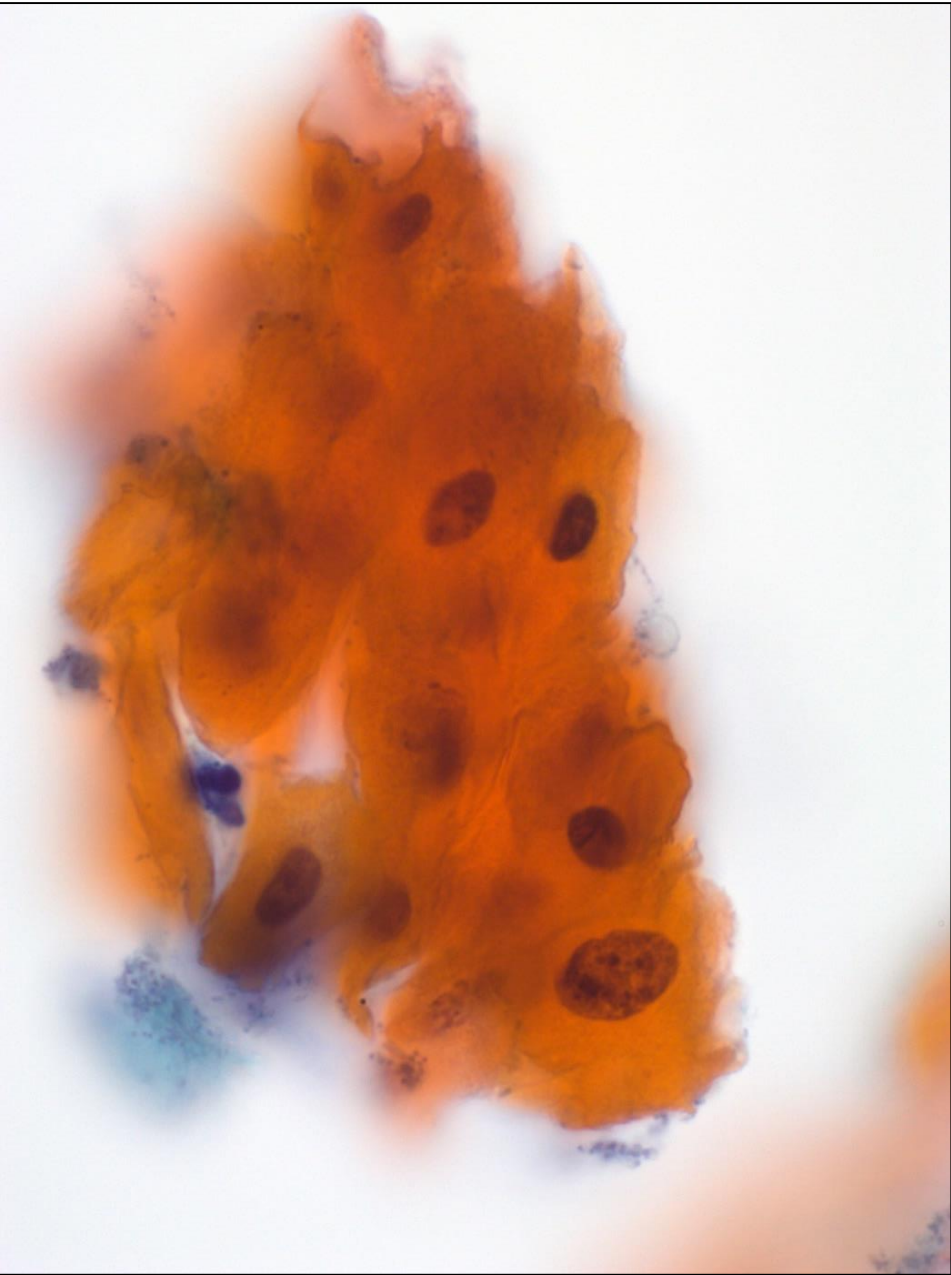
Pap × 40



Pap × 10







【推定組織型】

1. NILM
2. IFN(低異型度上皮内腫瘍性病変疑い)
3. LSIL
4. HSIL
5. SCC