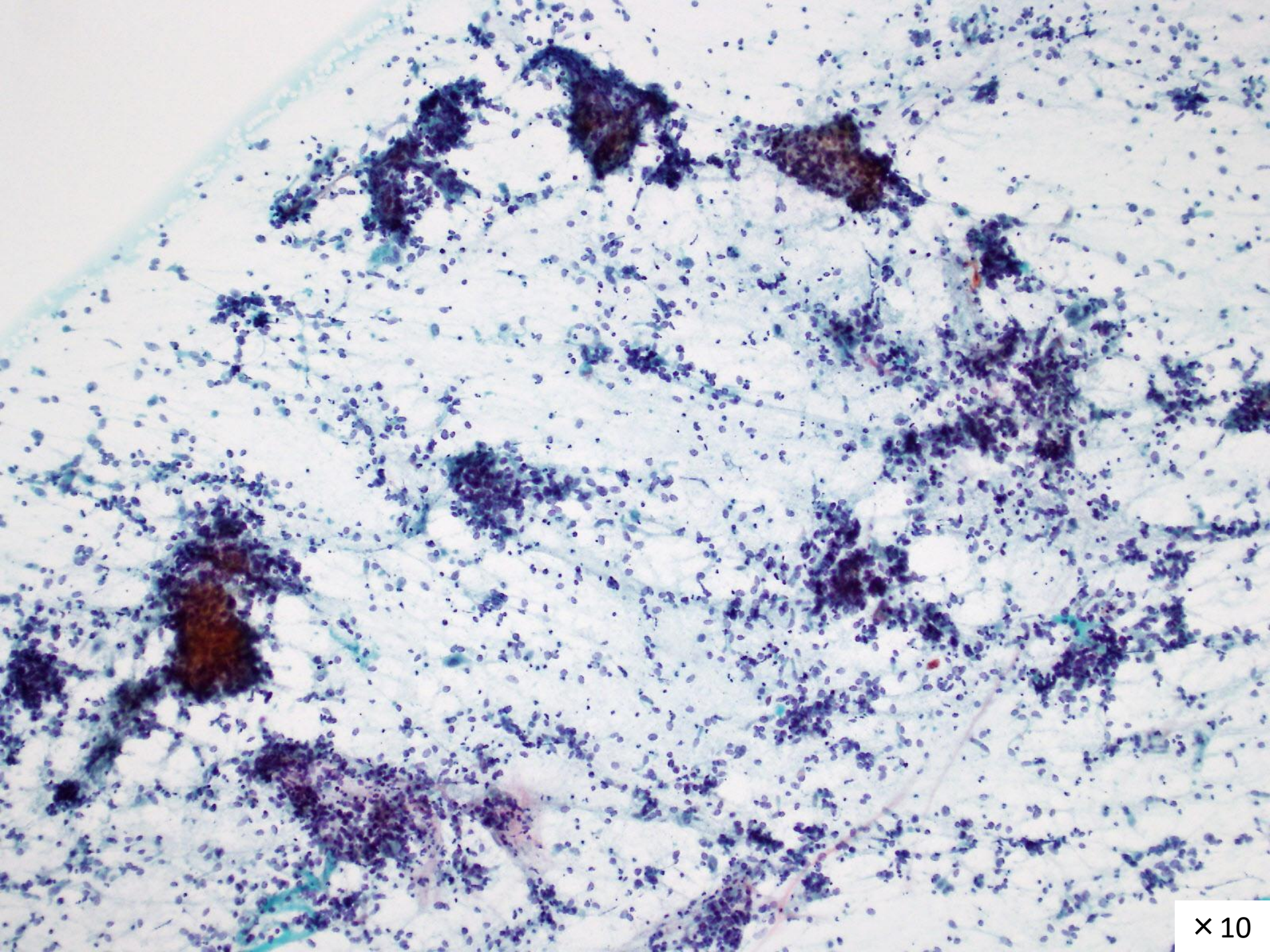
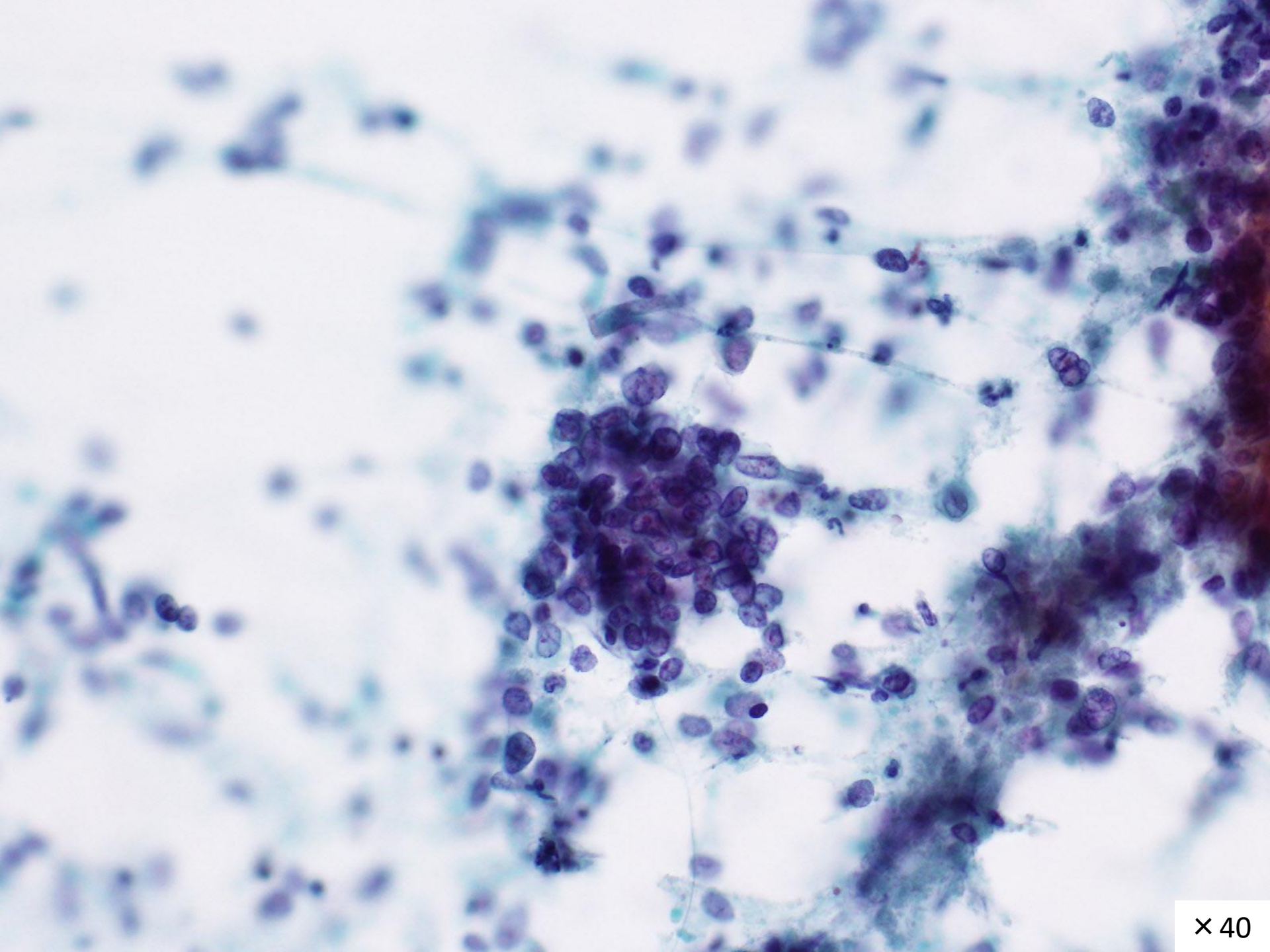


呼吸器

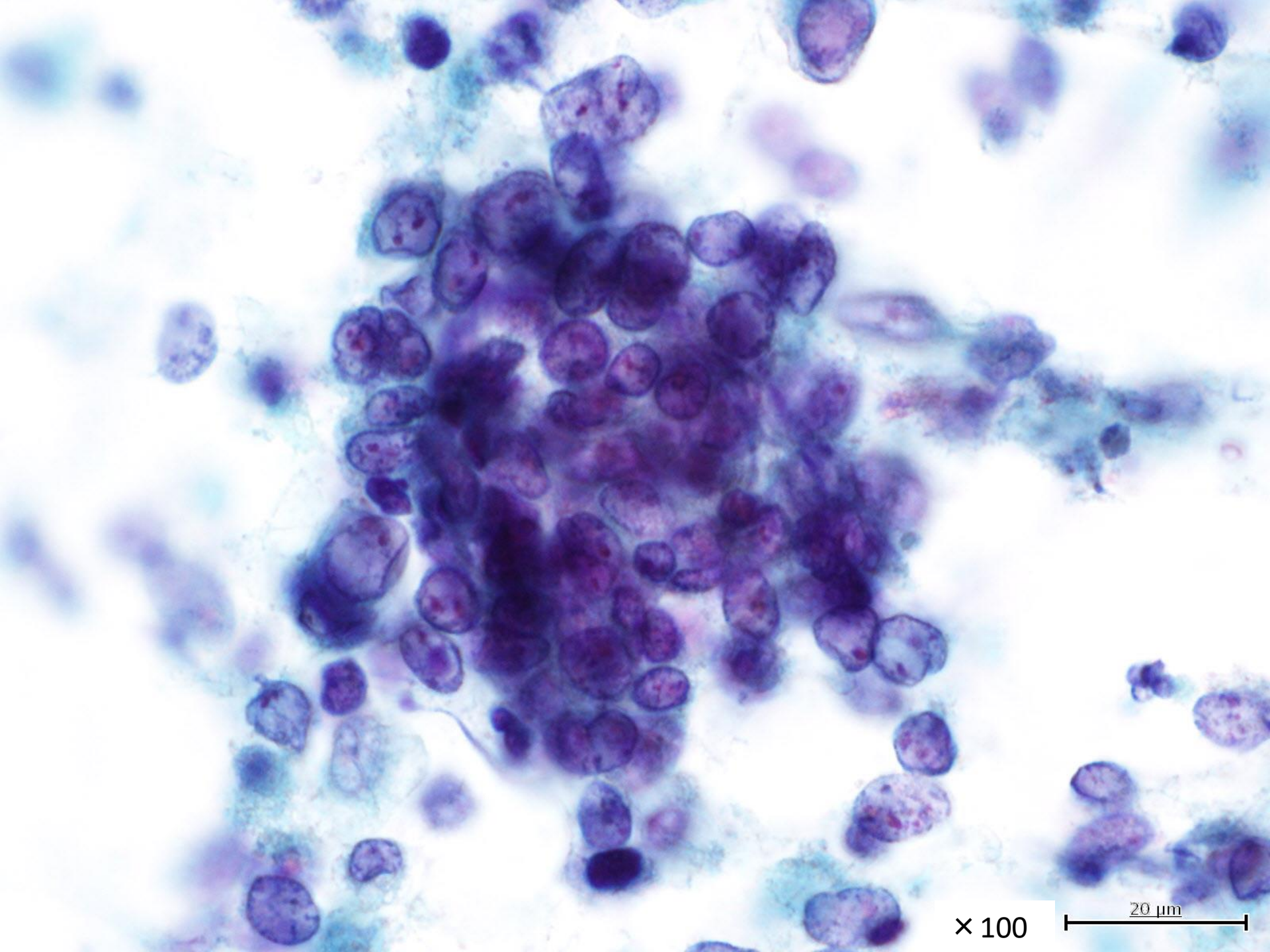
- 【症例】 70歳代 男性
- 【既往歴】 特記事項なし
- 【現病歴】 肺癌疑いで近医より紹介
- 【臨床所見】 肺癌疑い
- ・胸部CT所見： 右下葉S⁸中枢側に5.0cm大の結節状の陰影
 - ・気管支鏡所見： 右B⁸_bに隆起性病変
 - ・喫煙歴： 15本×28年(22歳～50歳)
- 【検体】 気管支擦過



× 10

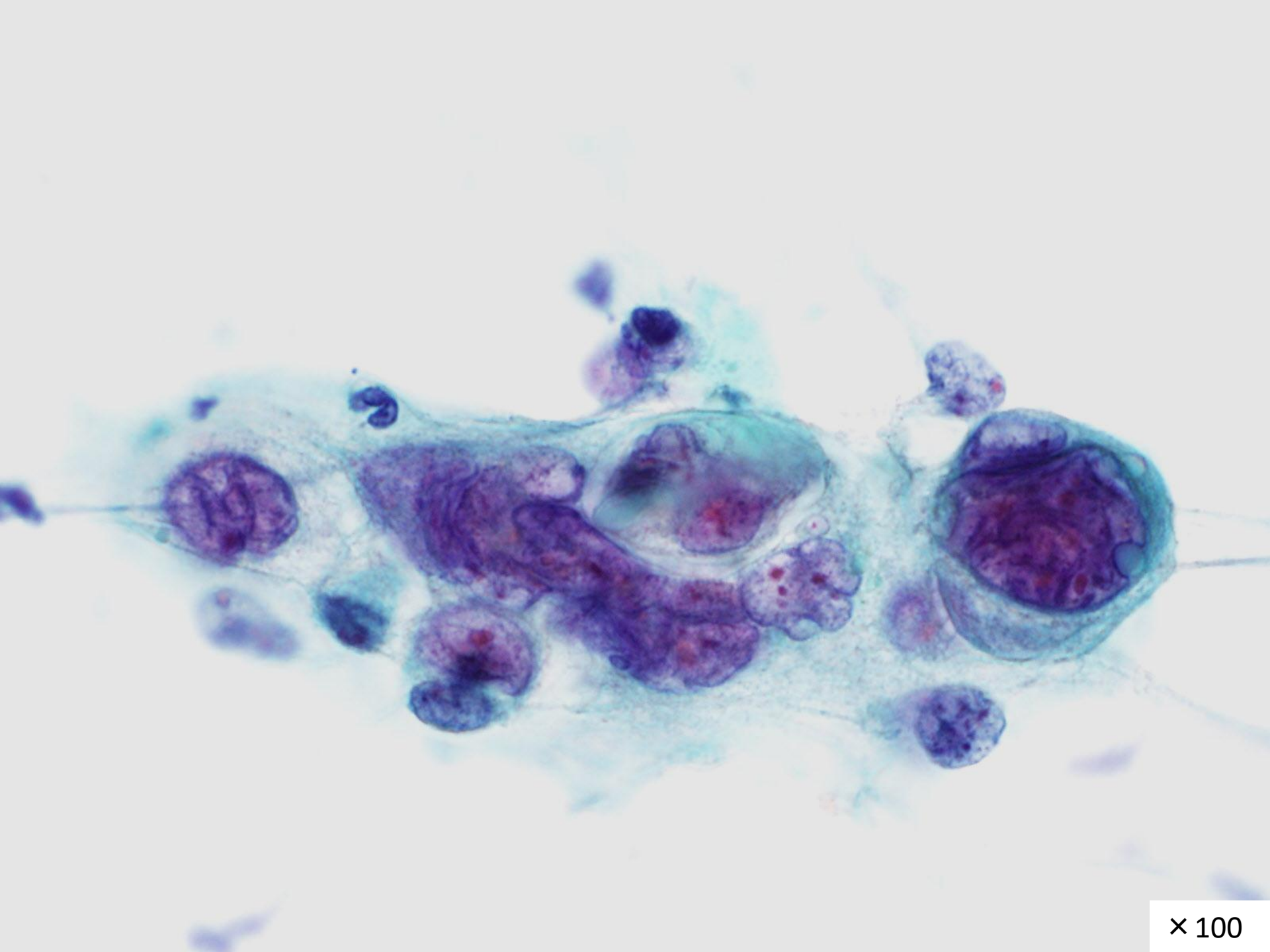


× 40



× 100

20 μm



× 100

【推定組織型】

1. 線毛円柱上皮細胞
2. 腺癌
3. 扁平上皮癌
4. 混合型小細胞癌
5. カルチノイド腫瘍